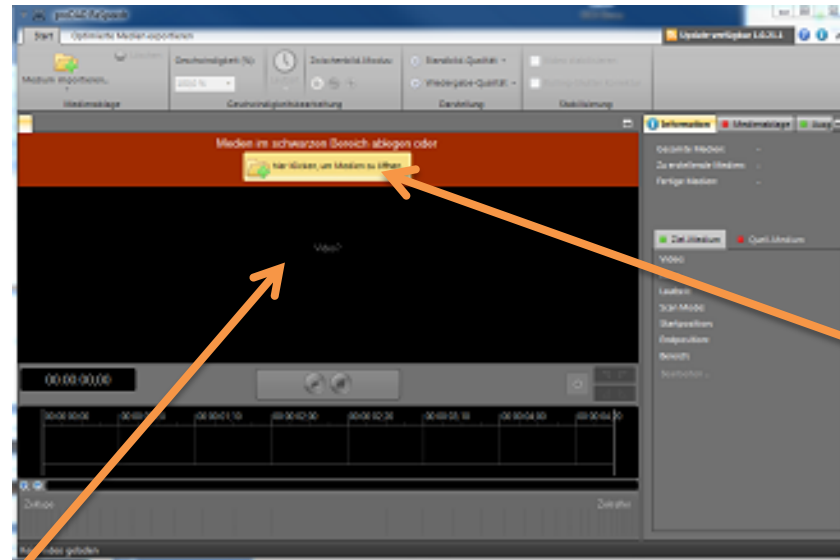




proDAD ReSpeedr

Primeiros passos

Abrir vídeo



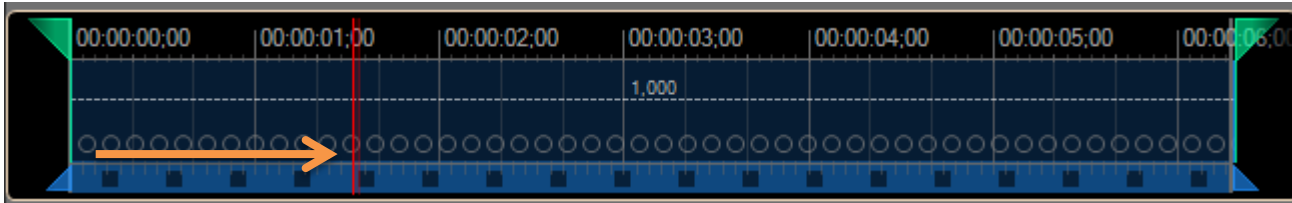
Arraste o vídeo aqui...



... ou clique aqui

Cortar ou ajustar o vídeo

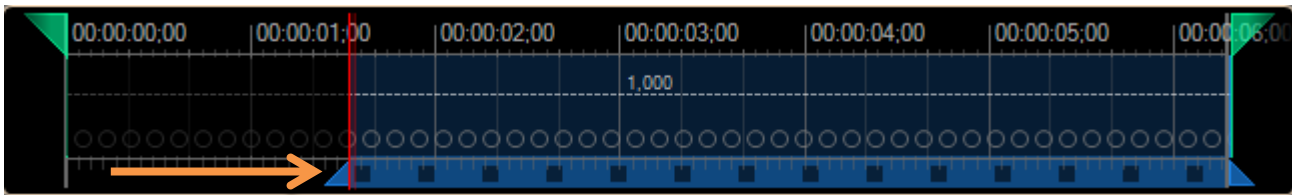
Definir posição inicial



Mova o cursor na linha do tempo para definir a **posição inicial**

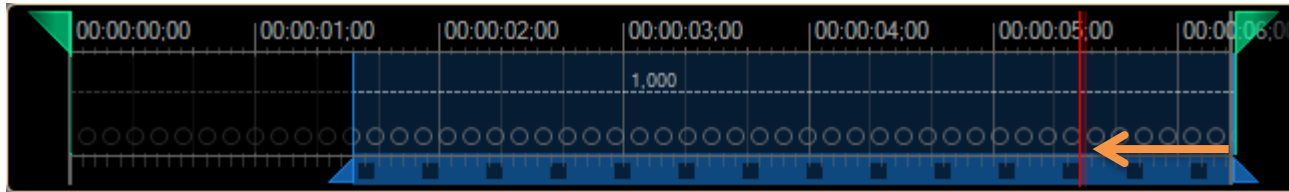


Clique no ícone



A **posição inicial** foi definida

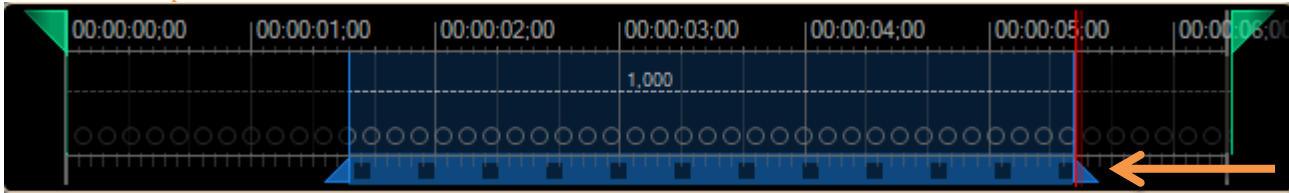
Definir posição final



Mova o cursor na linha do tempo para definir a **posição final**



Clique no ícone



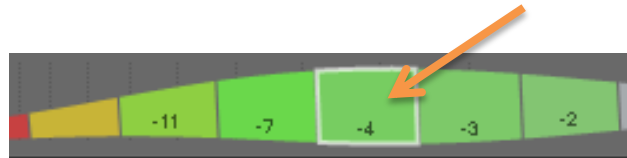
A **posição final** foi definida

Aplicar câmera lenta

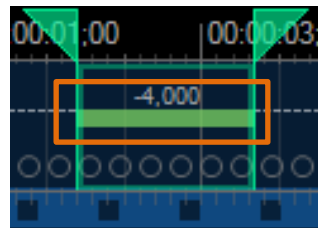
Aplicar câmera lenta



Área de trabalho: Mova o cursor para definir o início e o final da área da câmera lenta



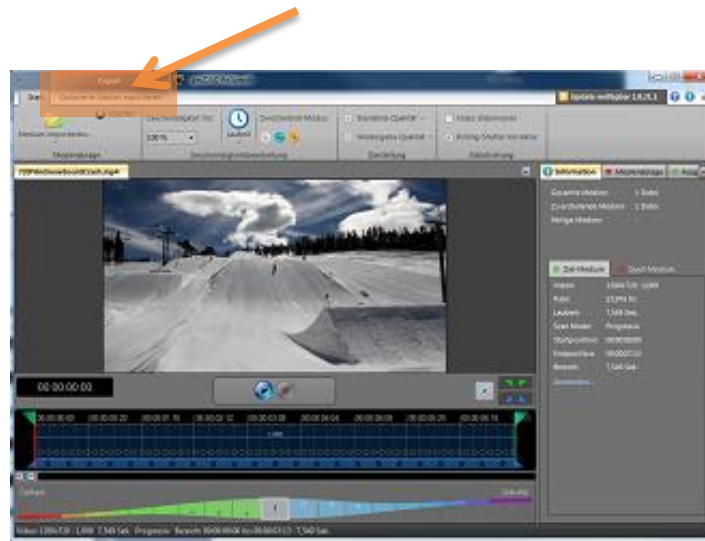
Selecione a velocidade de câmera lenta desejada



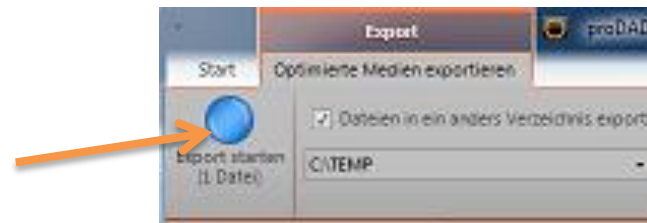
A velocidade de câmera lenta aparece na área de trabalho na linha do tempo

Exportar vídeo

Exportar vídeo

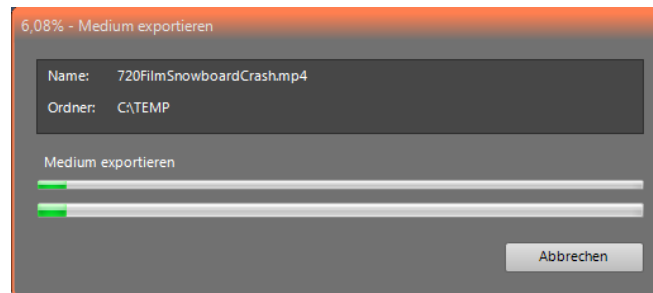


Vá até a janela Exportar

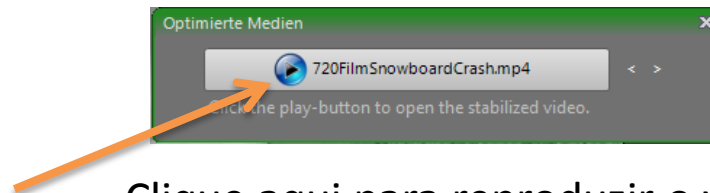


Inicie a exportação

Vídeo exportado



O vídeo está sendo renderizado...



Clique aqui para reproduzir o vídeo

Fim